

для лестничных маршей и коридоров

СВЕТИЛЬНИК

**ОМЕГА-С**  
антивандалный

ХАРАКТЕРИСТИКИ

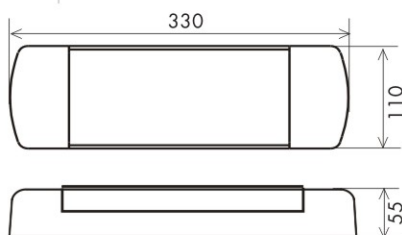
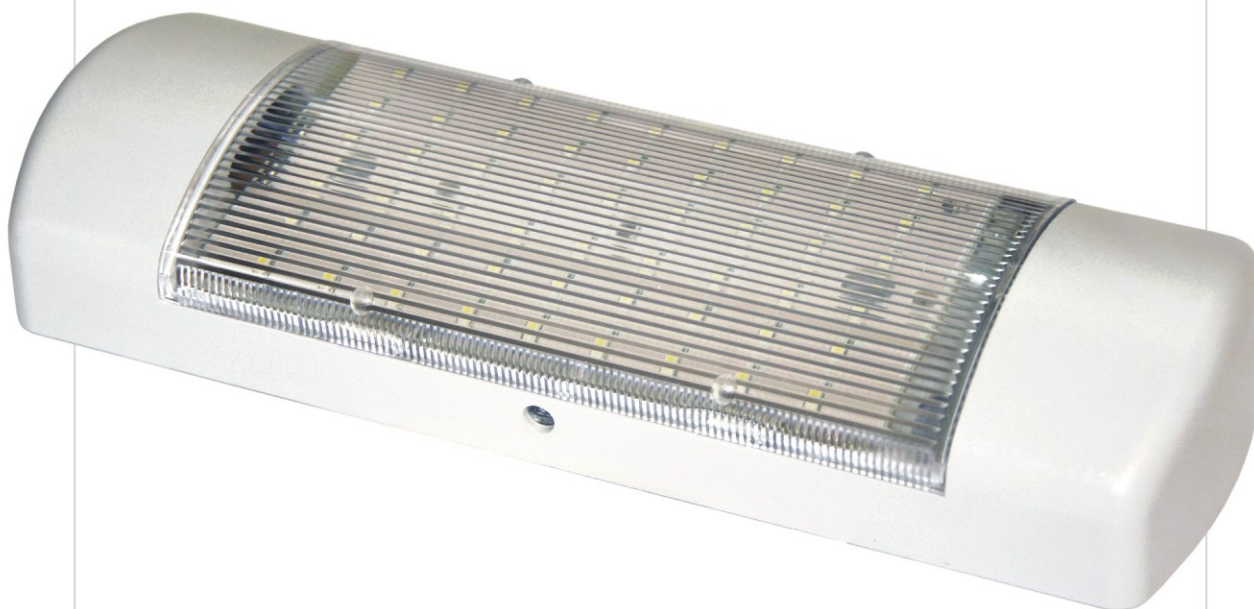


Светильники могут оснащаться различными вставляемыми датчиками, а также использоваться с выносными.

ОБЛАСТЬ ПРИМЕНЕНИЯ



Допускается применение для наружного освещения при установке под козырьком или навесом, защищающим от прямого попадания влаги.



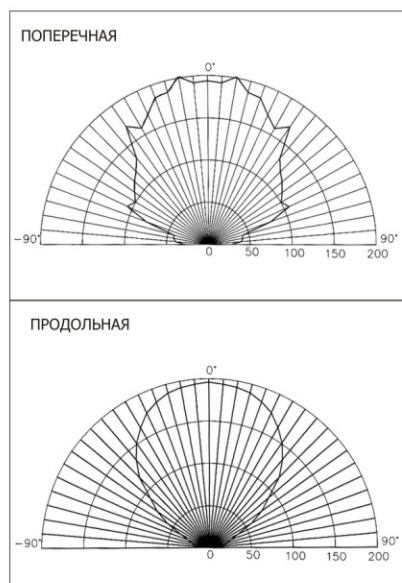
ЧЕРТЕЖ размеры в мм



Светильник "Омега" со светодиодами

Наименование	Мощность источника света	Масса	Светоотдача светильника	Световой поток светильника	Индекс цветопередачи	Светодиоды
Омега-С8	8Вт	0,65кг	87,5Лм/Вт	700Лм	до 80	Samsung или LG 1Втx8
Омега-С10	10Вт	0,65кг	88Лм/Вт	880Лм	до 80	Samsung или LG 1Втx10
Омега-С12	12Вт	0,65кг	91,7Лм/Вт	1100Лм	до 80	Samsung или LG 1Втx12
Омега-С32	12Вт	0,65кг	70,8Лм/Вт	850Лм	до 80	Samsung или LG 0,3Втx32
Омега-С54	6,6Вт	0,65кг	65,2Лм/Вт	430Лм	до 80	фирма Оптиган (Россия) 0,1Втx54
Омега-С96	11Вт	0,65кг	70Лм/Вт	770Лм	до 80	фирма Оптиган (Россия) 0,1Втx96

ДИАГРАММЫ РАСПРЕДЕЛЕНИЯ СИЛЫ СВЕТА



ТЕХНИКО-ЭКОНОМИЧЕСКОЕ ОБОСНОВАНИЕ ИСПОЛЬЗОВАНИЯ СВЕТИЛЬНИКА

Статья расхода	Лампа накаливания 100 Вт	Энергосберегающая лампа 26 Вт	Омега С32
Потребляемая мощность светильника (кВт)	0,1	0,026	0,012
Цена одного светильника	150,00р.	150,00р.	820,00р.
Расходы на электроэнергию в год (тариф 3,8 руб., эксплуатация 14 час/день, 365 дней в году)	1941,80р.	504,87р.	233,01р.
Расходы на замену ламп (5 раз в год для ЛН*, 1 раз для ККЛ*, без учета работы)	150,00р.	120,00р.	-
Расходы на 1 год работы с учетом внедрения	2241,80р.	774,87р.	1053,01р.
Расходы на 2-ой год работы с учетом инфляции 10%	2300,98р.	687,36р.	256,31р.
Расходы на 3-ий год работы с учетом инфляции 10%	2531,08р.	756,09р.	281,94р.
Расходы на 4-ый год работы с учетом инфляции 10%	2784,19р.	831,70р.	310,14р.
Расходы на 5-ый год работы с учетом инфляции 10%	3062,60р.	914,87р.	341,15р.
<b>Общие расходы за 5 лет</b>	<b>12920,65р.</b>	<b>3964,89р.</b>	<b>2242,55р.</b>

ЛН\* - лампа накаливания  
ККЛ\* - компактно-люминесцентная лампа.